

RECHERCHE SUR L'EFFORT ET LA PRISE DE DÉCISION DANS LA MALADIE DE PARKINSON

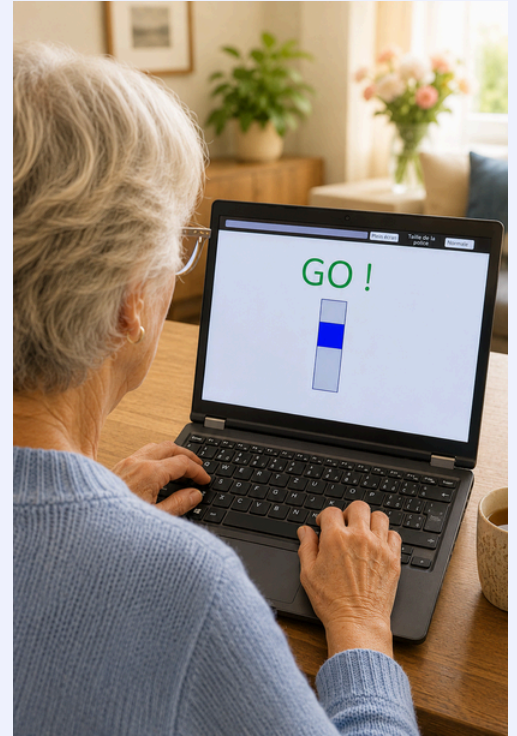
QUI PEUT Y PARTICIPER ?

- Toute personne de plus de 18 ans.
- Diagnostiqué-e de la maladie de Parkinson.
- Capable de comprendre le français (oral/écrit).

CONTEXTE ET OBJECTIF

L'apathie est un symptôme fréquent de la maladie de Parkinson. Elle se manifeste par une baisse de la motivation, une perte d'intérêt pour les activités du quotidien et des difficultés à prendre des décisions. Les mécanismes cérébraux à l'origine de ce symptôme restent encore mal compris.

Cette étude vise à mieux comprendre le rôle de l'effort et de la prise de décision dans l'apathie.



DÉROULEMENT

L'étude se déroule entièrement à distance, depuis votre domicile, à l'aide d'un ordinateur ou d'une tablette connectée à un clavier. Une connexion à Internet est nécessaire. Pendant une session d'environ 1h30, avec des pauses prévues, vous remplirez, en toute autonomie et dans un lieu calme, des questionnaires et réaliserez différentes tâches, dont une partie sous forme d'un jeu d'effort qui vous permet d'obtenir des récompenses. Toutes les instructions sont fournies et aucune connaissance informatique particulière n'est requise.

INDÉMNISATION

Une récompense, sous forme de bon d'achat, est proposée à la fin de la participation.

INFORMATIONS

Toutes les données sont recueillies de manière anonyme et traitées de façon strictement confidentielle. Les coordonnées des personnes qui nous contactent pour des questions et pour l'obtention du bon d'achat sont enregistrées séparément des données recueillies pour l'étude, et ne peuvent être liées. Ainsi, l'anonymat est préservé.

LIEN VERS L'ÉTUDE

Pour accéder et participer à l'étude, cliquez ici: etude-epfl.inco.ai/ch

PERSONNES À CONTACTER

Dre. Jevita POTHEEGADOO
Mr. Yannick MIJSTERS
Email: LNCO-online@epfl.ch